



ELECTROCOMPANIET



Electrocompaniet

Portfolio 2026

Spis treści

Źródła	/3
Wzmacniacze zintegrowane	/8
Przedwzmacniacze	/15
Wzmacniacze mocy	/23
Akcesoria	/34
EC Living	/37



Źródła



- Obsługiwane formaty: CD, CD-R, CD-RW
- Wyjścia analogowe: niesymetryczne RCA 2,3 Vrms | symetryczne XLR 4,6 Vrms
- Wyjścia cyfrowe: SPDIF COAX, SPDIF TOSLINK
- Konwersja cyfrowo-analogowa: 192 kHz / 24 bity
- Stosunek sygnał-szum: < -130 dB
- Odchyłka charakterystyki przenoszenia: 0,05 dB (20 Hz - 20 kHz)
- Separacja kanałów: > 110 dB
- Zniekształcenia THD+N: < 0,003 %
- Zakres dynamiki: 120 dB
- Pobór mocy: 25 W (czuwanie 0,5 W)
- Wymiary (sz. x wys. x gł.): 470 x 118 x 422 mm
- Waga: 18 kg

REFERENCYJNY ODTWARZACZ CD

Norweska firma Electrocompaniet odświeża swoją gamę produktową. Jako pierwszy na rynek wszedł odtwarzacz CD EMC 1 MK V.

Od 1998 roku firma Electrocompaniet produkuje jeden z najlepiej brzmiących odtwarzaczy CD, model EMC 1 UP. Jego najnowsza, piąta już wersja kontynuuje tradycję swojego pierwowzoru. EMC 1 MK V ma nowy transport, unowocześnioną elektronikę i nową konstrukcję mechaniczną o większej sztywności. W układach elektronicznych i w zasilaniu dokonano licznych ulepszeń co poskutkowało uzyskaniem jeszcze lepszej jakości dźwięku. Odświeżono też szatę wzorniczą by dopasować się do innych produktów Electrocompaniet z serii Classic Line.

Odtwarzacz ma zaawansowany konwerter częstotliwości próbkowania, w pełni symetryczne układy konwersji cyfrowo-analogowej i układy toru audio oparte na elementach dyskretnych. Tradycyjnie zastosowano ładowany od góry transport. Specjalny system tłumi wibracje akustyczne i mechaniczne aby zredukować zakłócenia pracy czytnika laserowego. Obudowa ma pięć osobnych komór aby zapewnić ekranowanie układów analogowych, cyfrowych, transportu, transformatora i układów sterujących.

Dla optymalnego zasilania, użyto dwóch niezależnych transformatorów, jednego zasilającego układy cyfrowe i drugiego zasilającego układy analogowe.

Unikalne rozwiązania konstrukcyjne w zakresie montażu czytnika płyt niwelują akustyczne i mechaniczne wibracje, chroniąc laserowy układ odczytu danych przed pojawieniem się niepożądanych zniekształceń degradujących sygnał dźwiękowy. Urządzenie wyposażono także w wysokiej jakości nóżki antywibracyjne.

Do dyspozycji są dwa wyjścia analogowe (niesymetryczne RCA i symetryczne XLR) oraz dwa wyjścia cyfrowe (koncentryczne RCA i optyczne Toslink).

Na wyposażeniu urządzenia znajduje się także pilot zdalnego sterowania. Dla obsługi zewnętrznych sygnałów sterujących odtwarzacz posiada wejście RS232 i wejście wyzwalacza 12 V. Port RS232 może także zostać wykorzystany do aktualizacji oprogramowania.

EMC 1 MK V

/5



- Impedancja wyjściowa: 300 Ω
- Poziom szumu: < -145 dB (20 Hz - 20 kHz)
- Pasma przenoszenia: 0.5 Hz - 48 kHz
- Zniekształcenia THD+N: < 0,0005 %
- Upsampling: 192 kHz, 24 bit
- Próbkowanie: 2 x Wejście koaksjalne : 192 kHz / 24 bit , 2 x Wejście optyczne: 192 kHz / 24 bit
- THD+N: mniejsza niż 0.0005 %
- Wejścia: USB 2.0, 2 x optyczne, 2 x koaksjalne
- Wyjścia audio: Stereofoniczne analogowe RCA oraz XLR, 1 x cyfrowe koaksjalne
- Pasma przenoszenia: 0.5 - 48 kHz
- THD+N: < 0,0005 %
- Połączenie z siecią internetową: Wi-Fi lub LAN
- Wewnętrzny dysk twardy: wybrany przez użytkownika dowolny 3.5"/2.5" – bez ograniczeń w pojemności (zakup we własnym zakresie)
- Obsługiwane formaty audio: WAV/WAVE, MP3, AAC+, Vorbis, ALAC, FLAC, MQA, APE, WMA, aż do 192 kHz / 24 bit, DSD, aż do DSD 128 (5.6 MHz)
- Obsługiwane standardy kontroli interfejsu obsługi: DLNA, UPnP, Android i iOS remote
- Obsługiwane usługi streamingowe: AirPlay, Spotify, TIDAL, DLNA, Qobuz, radio internetowe
- Wymiary (sz. x wys. x gł.): 470 x 80 x 381 mm
- Waga: 8,3 kg (bez wagi wewnętrznego dysku twardego)

ODTWARZACZ SIECIOWY

ECM 1 MK II to nowy streamer i odtwarzacz sieciowy firmy Electrocompaniet, który został wyposażony w przetwornik cyfrowo-analogowy. Dzięki nowo opracowanemu firmowemu oprogramowaniu, ECM 1 MK II umożliwia odtwarzanie sygnału audio DSD i wielu innych formatów wysokiej rozdzielczości, w taki sposób który zachęca do coraz głębszego sięgania do internetowych jak i domowych zbiorów muzycznych. Osiągana jakość dźwięku pozwala cieszyć się muzyką tak jak nigdy wcześniej. Urządzenie jest bardzo wszechstronne i łatwe w użyciu.

Odtwarzacz obsługuje serwisy Tidal, Spotify i Qobuz, radio internetowe, może też pobierać sygnał przez AirPlay, DLNA lub Bluetooth. Do połączenia z siecią lokalną można wykorzystać bezprzewodowe łącze WiFi lub przewodowe Ethernet. ECM 1 MK II potrafi zindeksować oraz odtworzyć całą muzykę dostępną w ramach prywatnej sieci komputerowej. Nowoczesne komponenty zamontowane wewnątrz urządzenia obsługują wszystkie najbardziej popularne formaty dźwięku, włączając w to DSD, a regularne uaktualnienia oprogramowania pozwolą na korzystanie z najnowszych nowinek streamingu.

Nowa wersja odtwarzacza przynosi udoskonalenia techniczne i brzmieniowe. Streamer posiada także sztywniejszą obudowę i nowy panel przedni, dopasowując się wizualnie do najnowszych urządzeń z rodziny Classic Line. Nowe jest też firmowe oprogramowanie do strumieniowania i aplikacja.

Na wyposażeniu są wejścia cyfrowe (2 x optyczne, 2 x koncentryczne, obsługa sygnałów do 192 kHz / 24 bity) i gniazdo USB do podłączania nośników z plikami do odtworzenia. Opcjonalnie można w odtwarzaczu zainstalować dysk SATA 2,5 lub 3,5 cala do przechowywania plików z muzyką. Nie ma narzuconego limitu pojemności podłączanego dysku. Przy instalacji dysku następuje jego automatyczne formatowanie.

Wyjście analogowe jest zarówno w postaci symetrycznej XLR jak i niesymetrycznej RCA. Oprócz wyjść analogowych jest też koncentryczne wyjście cyfrowe SPDIF RCA.

Analogowy stopień wyjściowy to układ w pełni symetryczny. Zastosowano dwa konwertery cyfrowo-analogowe Cirrus Logic, każdy z nich obsługuje jeden kanał z rozdzielczością 192 kHz / 24 bity.

Wyposażenie uzupełniają wejście i wyjście wyzwalacza. Do odtwarzacza dołączany jest pilot zdalnego sterowania.

ECM 1 MK II używa tej samej aplikacji sterującej i interfejsu co produkty Electrocompaniet z linii EC Living. Dzięki temu można odtwarzać swoją ulubioną muzykę na wszystkich urządzeniach. Już nie trzeba wybierać pomiędzy high-endem a systemami multiroom, lub pomiędzy jakością dźwięku a wygodą obsługi. Wszystko to czego potrzeba jest już tutaj.

Świat jest pełen muzyki, a cieszenie się nią jest tym o co w tym wszystkim chodzi. Nie ma lepszego lub łatwiejszego sposobu na realizację tego celu niż poprzez korzystanie z ECM 1 MK II.



Wzmacniacze zintegrowane



- Moc wyjściowa na 4 Ω : 2 x 150 W
- Moc wyjściowa na 8 Ω : 2 x 80 W
- Współczynnik tłumienia dla 8 Ω : > 300
- Zniekształcenia THD+N: < 0.005 %
- Pasmo przenoszenia (-3 dB): 1 Hz - 150 kHz
- Stosunek sygnał/szum wejścia liniowe: 102 dB, (A-ważone)
- Stosunek sygnał/szum wejście MM: 83 dB, (A-ważone)
- Wejście gramofonowe MM: wzmacnienie 40 dB @ 1k Hz, impedancja 47 k Ω - 100 pF
- Wymiary (sz. x wys. x gł.): 470 x 90 x 262 mm
- Waga: 8 kg

WZMACNIACZ ZINTEGROWANY Z PRZETWORNIKIEM CYFROWO-ANALOGOWYM

Najnowszy wzmacniacz zintegrowany ECI 80D norweskiej firmy Electrocompaniet to podstawowy model w serii Classic Line. Urządzenie wykorzystuje firmowy stopień wyjściowy pracujący w klasie A/B, który zapewnia moc 150 W przy 4 Ω i 80 W przy 8 Ω impedancji. Zastosowano 24-bitowy przetwornik cyfrowo-analogowy oraz system zabezpieczający przed składową stałą, przesterowaniem i zbyt wysoką temperaturą.

ECI 80D ma dwie pary wejść liniowych (RCA), pięć wejść cyfrowych (2 koncentryczne, 3 optyczne), a także 2 gniazda słuchawkowe (mini-jack 3,5 mm, jack 6,35mm). Obydwa wyjścia słuchawkowe mogą być używane jednocześnie. Wejścia cyfrowe obsługują zaś sygnały PCM od 44.1 kHz / 16 bitów aż do 192 kHz / 24 bitów.

Wyposażyliśmy go także w przedwzmacniacz gramofonowy współpracujący z wkładkami typu MM, a także w dwukierunkowy Bluetooth HD (BT 5.0) który oferuje możliwość strumieniowania sygnału audio do wzmacniacza oraz ze wzmacniacza do słuchawek bezprzewodowych. Kompatybilne z ECI 80D są takie kodeki jak: aptX-HD, AAC oraz SBC.

Patrząc na tylną ściankę widzimy jeszcze pojedynczy zestaw terminali głośnikowych oraz wyjście z przedwzmacniacza w postaci pary gniazd RCA. Wzmacniacz ma też wejście i wyjście wyzwalacza oraz port serwisowy USB.

Efektom tych wszystkich rozwiązań jest dynamiczny i solidnie brzmiący wzmacniacz zintegrowany o atrakcyjnej formie wizualnej, który potrafi wysterować szeroki zakres zestawów głośnikowych obecnych na współczesnym rynku audio.

Dźwięk wzmacniacza został tak zbalansowany, aby uzyskać dobre rozciągnięcie niskich tonów zachowując jednocześnie ich odpowiednią kontrolę. Charakteryzuje go także detaliczny, otwarty środek i ciepłe szczegółowe wysokie tony.

Wszystko w ECI 80D zostało tak zaprojektowane i skonstruowane, aby odtwarzać Twoją ulubioną muzykę w sposób najbliższy temu jak została ona nagrana.

ECI 80D

/10



- Moc wyjściowa: 2 x 125 W / 8 Ω | 2 x 200 W / 4 Ω | 2 x 370 W / 2 Ω
- Impedancja wyjściowa: < 0,02 Ω (współczynnik tłumienia dla 8 Ω ponad 350)
- Maksymalny prąd wyjściowy: > 100 A
- Pasmo przenoszenia: 1 Hz - 150 kHz
- Zniekształcenia THD wzmacniacza: < 0,004 %
- Separacja kanałów: > 120 dB
- Impedancja wejściowa XLR: 47 k Ω
- Maksymalne napięcie wejściowe: 10 Vrms
- Czułość wejściowa wzmacniacza: 1,3 Vrms (125 W na wyjściu)
- Czułość dla wejścia HT: 1 Vrms (125 W na wyjściu)
- Wzmocnienie na wyjściu HT: 31 dB (x 36)
- Wymiary (sz. x wys. x gł.): 470 x 128 x 430 mm
- Waga: 20,5 kg

WZMACNIACZ ZINTEGROWANY

Firma Electrocompaniet ma przyjemność ogłosić wprowadzenie na rynek wzmacniacza o symbolu ECI 6 MK II. Należy on do serii Classic Line. Jest to stereofoniczny wzmacniacz zintegrowany, który posiada cztery wejścia liniowe, w tym 3 niesymetryczne RCA oraz jedno symetryczne XLR. Jedno z wejść przeznaczone jest dla kina domowego i pomija ono regulację głośności. Oprócz podwójnych wyjść na głośniki są też wyjścia z przedwzmacniacza, jedno symetryczne XLR i jedno niesymetryczne RCA. Na wyjściach z przedwzmacniacza poziom sygnału jest regulowany. Wysokiej jakości terminale głośnikowe są izolowane i posiadają złocone styki.

Konstrukcję ECI 6 MK II oparto na wielokrotnie nagradzanym modelu ECI 5 MK II. W nowym modelu poprawiono jakość sekcji zasilania i stworzono bardziej wyrafinowany moduł sekcji przedwzmacniacza. Stopień wejściowy wykonano na elementach dyskretnych, pracuje on w klasie A bez sprzężenia zwrotnego. Stopień wyjściowy pracuje z niedużym sprzężeniem zwrotnym, dobranym dla uzyskania najlepszego połączenia cech brzmieniowych zapewniając delikatną równowagę pomiędzy dobrym rozciągnięciem basu a jego kontrolą, szczegółowością i otwartością średnicy oraz ciepłymi ale i detalicznymi wysokimi tonami.

ECI 6 MK II to wzmacniacz o symetrycznej konstrukcji i mocy $2 \times 125\text{W}/8\Omega$ ($2 \times 200\text{ W}/4\Omega$). Posiada ulepszoną, sztywniejszą obudowę i nowy panel przedni, dopasowując się wizualnie do najnowszych urządzeń z rodziny Classic Line znanych już z innych modeli serii MKII. Wzmacniacz ma też wejście i wyjście wyzwalacza. Port RS-232 można wykorzystać do sterowania. Klasyczny pilot jest na wyposażeniu wzmacniacza.

Przewidziano możliwość rozbudowy ECI 6 MK II do postaci modelu ECI 6 DX MK II. Dodawane są wówczas funkcjonalności konwertera cyfrowo-analogowego i odtwarzacza strumieniowego.



- Moc wyjściowa: 2 x 125 W / 8 Ω | 2 x 200 W / 4 Ω | 2 x 370 W / 2 Ω
- Impedancja wyjściowa: < 0,02 Ω (współczynnik tłumienia dla 8 Ω ponad 350)
- Maksymalny prąd wyjściowy: > 100 A
- Pasmo przenoszenia: 1 Hz - 150 kHz
- Zniekształcenia THD wzmacniacza: < 0,004 %
- Separacja kanałów: > 120 dB
- Impedancja wejściowa XLR: 47 kΩ
- Maksymalne napięcie wejściowe: 10V RMS
- Czulość wejściowa wzmacniacza: 1,3 Vrms (125 W na wyjściu)
- Czulość dla wejścia HT: 1 Vrms (125 W na wyjściu)
- Wzmocnienie na wejściu HT: 31 dB (x36)
- Rozdzielczość konwertera D/A: 192kHz/24bity
- Wymiary (sz. x wys. x gł.): 470 x 128 x 430 mm
- Waga: 20,5 kg

WZMACNIACZ ZINTEGROWANY Z WBUDOWANYM MODUŁEM DAC I ODTWARZACZEM STRUMIENIOWYM

Firma Electrocompaniet ma przyjemność ogłosić wprowadzenie na rynek ECI 6 DX MK II - stereofonicznego wzmacniacza zintegrowanego z wbudowanym modułem DAC i odtwarzaczem strumieniowym nowej generacji.

ECI 6 DX MK II łączy w sobie to co najlepsze w tej klasie urządzeń, optymalne rozwiązania funkcjonalne z najnowocześniejszymi technologiami audio, oferując najwyższą jakość dźwięku, jakże typową dla produktów marki Electrocompaniet.

ECI 6 DX MK II to wzmacniacz o symetrycznej konstrukcji i mocy 2 x 125 W / 8 Ω (2 x 200 W / 4 Ω). Posiada on taką samą specyfikację techniczną jak model ECI 6 MK II.

Dla sygnałów analogowych ECI 6 DX MK II ma 3 niesymetryczne wejścia RCA oraz jedno symetryczne wejście XLR. Jedno z wejść RCA przeznaczone jest dla kina domowego i posiada ono regulację głośności. Cała ścieżka sygnału analogowego jest wykonana z elementów dyskretnych.

Wysokiej jakości terminale głośnikowe są izolowane i posiadają złoczone styki. Oprócz podwójnych wyjść na głośniki są też wyjścia z przedwzmacniacza, jedno symetryczne XLR i jedno niesymetryczne RCA. Na wyjściach z przedwzmacniacza poziom jest regulowany. ECI 6 DX MK II ma też wejście i wyjście wyzwalacza. Port RS-232 można wykorzystać do sterowania.

Sekcja cyfrowa ma dwa wejścia koncentryczne (sygnały PCM do 192 kHz/24 bity), dwa optyczne (sygnały PCM do 96 kHz/24 bity), jedno USB typ B do połączenia z komputerem, jedno USB typ A do bezpośredniego podłączenia nośników z plikami. Do komunikacji sieciowej można wykorzystać WiFi (802.11 AC z MIMO) oraz gigabitowy Ethernet (1000 Mbps). Można też skorzystać z łącza Bluetooth.

Zamknięte w pojedynczej obudowie urządzenie potrafi odtworzyć muzykę z jakiegokolwiek źródła dźwięku znajdującego się w Waszym posiadaniu. Wzmacniacz dysponuje wysokiej jakości wbudowanym odtwarzaczem strumieniowym, wszechstronnym i łatwym w użyciu. Pozwala on między innymi na korzystanie z serwisów Tidal, Qobuz czy Spotify, odtwarzanie muzyki za pomocą technologii Bluetooth, AirPlay lub DLNA. Można indeksować i odtwarzać muzykę zapisaną na nośnikach w sieci lokalnej. Obsługiwane są zarówno pliki typu PCM jak i DSD. Można odtwarzać wszystkie popularne typy plików, takie jak: WAV/WAVE, MP3, AAC+, Vorbis, ALAC, FLAC, APE, WMA (do wersji 192 / 24) oraz pliki DSD (do wersji DSD 128, 5.6 MHz).

Do konfiguracji i użytkowania ECI 6 DX MK II dostępna jest bezpłatna aplikacja EC Play. Opracowano wersję na system Android i na system Apple iOS. Można też korzystać z załączonego pilota zdalnego sterowania lub interfejsu webowego.

ECI 6 DX MK II posiada ulepszoną, sztywniejszą obudowę i nowy panel przedni, dopasowując się wizualnie do najnowszych urządzeń z rodziny Classic Line.



Przedwzmacniacze



- 7-calowy kolorowy wyświetlacz IPS umieszczony za akrylowym frontem
- Duże łożyskowane pokrętko regulacji głośności zintegrowane z akrylowym frontem
- Automatyczny wybór napięcia sieciowego 115V AC / 230V AC
- Pilot zdalnego sterowania na podczerwień
- Brak przełączników, przelazników lub złącz w ścieżce sygnału od wejścia do wyjścia
- Wewnętrzne usztywnienia / radiatory tworzą bardzo stabilną obudowę
- Obudowa podzielona na ekranowane części - górną i dolną
- Wszystkie obwody analogowe w górnej oddzielnej komorze
- Transformatory zasilające i obwody sterujące w oddzielnej dolnej komorze
- Złącze uziemienia dla zewnętrznego uziemienia systemu
- Kontrola balansu
- Dopasowanie nazw i poziomów głośności różnych źródeł sygnału
- Wizualizacja napięcia sieciowego na wyświetlaczu
- Pobór mocy w trybie czuwania < 0,5 W

REFERENCYJNY PRZEDWZMACNIACZ

EC 5 to swoiste arcydzieło, które na nowo definiuje integralność sygnału dźwiękowego poprzez zaimplementowanie przełomowej, zastrzeżonej technologii, jednocześnie honorując klasyczną estetykę wzornictwa marki dzięki zastosowaniu znaczących nowych ulepszeń.

Przełomowy rozwiązaniem technologicznym jest wyjątkowy system regulacji głośności zastosowany w EC 5. Jest to czysto elektroniczna konstrukcja bez użycia mechanicznych komponentów lub przekaźników, które mogłyby negatywnie wpłynąć na jakość dźwięku.

Ten cud inżynierii utrzymuje stałą długość ścieżki sygnału niezależnie od ustawienia natężenia głośności, zapewniając bezprecedensową przejrzystość dźwięku w ponad 900 stopniach regulacji głośności. Superprecyzyjna regulacja odbywa się co 0,1 dB.

EC 5 to w pełni dyskretna konstrukcja dual-mono, pracująca w czystej klasie A, zasilana przez niezależne specjalistyczne zasilacze dedykowane dla każdego kanału z wieloma etapami filtrowania szumów. Oba transformatory toroidalne o mocy 80 VA i 15 000 µF pojemności magazynowej na kanał zapewniają bezkompromisową wydajność w każdych warunkach pracy.

Dzięki ekstremalnym parametrom technicznym, obejmującym pasmo przenoszenia 0,5 Hz–450 kHz i znikomo niskiemu poziomowi zniekształceń THD+N (całkowitych zniekształceń harmonicznym plus szum) wynoszącemu 0,0002%, EC 5 reprezentuje szczyt możliwości analogowego przedwzmacniacza, w którym elektronika znika, a pozostaje już tylko muzyka.

Triumfalny powrót pokrętła głośności, teraz płynnie zintegrowanego z klasycznym akrylowym panelem przednim, zapewnia zarówno satysfakcję dotykową, jak i precyzyjną kontrolę. Za eleganckim 7-calowym kolorowym wyświetlaczem kryje się przedwzmacniacz zaprojektowany jako idealne centrum dowodzenia dla darzonych powszechnym uznaniem końcówek mocy AW300M i AW800M.

/17

EC 5

Specyfikacja i dane techniczne

Wejścia

- 4 zbalansowane XLR na kanał
- 2 niezbalansowane RCA na kanał
- 2 wejścia Trigger 12V
- **Możliwość wyboru:** wewnętrznego, zewnętrznego lub nieaktywnego czujnika podczerwieni
- Port Ethernet do sterowania aplikacją i aktualizacji oprogramowania sprzętowego

Wybór wejścia

- Opracowany przez firmę Electrocompaniet selektor wejść
- Wyposażony w firmowe przełączniki elektroniczne
- W pełni zbalansowana konstrukcja
- Brak przełączników mechanicznych lub przekaźników
- Absolutnie brak generowanych szumów lub zniekształceń
- Ochrona przed ESD (wyładowaniami elektrostatycznymi) i przeciążeniem wejściowym bez wpływu na jakość sygnału

Wyjścia

- 2 wyjścia zbalansowane XLR na kanał
- 1 wyjście niezbalansowane RCA na kanał
- 1 zbalansowane XLR wyjście tape/record na kanał
- 1 wyjście single-ended RCA tape/record na kanał
- 3 x wyjścia Trigger 12 V
- 1 x wyjście IR

Regulacja głośności

- Opracowana przez Electrocompaniet superprecyzyjna regulacja głośności
- 10 lat prac badawczo-rozwojowych
- Brak mechanicznych przełączników lub przekaźników
- Czysto elektroniczna konstrukcja z opracowanymi we własnym zakresie elektronicznymi przełącznikami
- Zestaw rezystorów równoległych ustawia poziom głośności, przy całkowitym braku degradacji jakości sygnału
- Ścieżka sygnału ma zawsze stałą długość poprzez regulację głośności - jeden rezystor
- Brak szumów i zniekształceń w trakcie regulacji głośności
- Ponad 900 stopni regulacji głośności
- Zakres regulacji od -100dB do +20dB
- Regulacja głośności odbywa się co 0,1 dB, w zakresie od -70dB do +20 dB

Zasilanie

- Dwa transformatory toroidalne 80VA zasilające obwody audio
- Łączna pojemność magazynowania - 15000uF na kanał
- W pełni niezależne zasilacze dla każdego kanału
- Każdy kanał ma trzy stopnie filtrowania szumów i regulacji

Obwody wzmacniacza

- W pełni dyskretny układ o bardzo wysokiej przepustowości/obwody o wysokiej szybkości narastania
- Konstrukcja typu dual mono
- Obwody pracujące w czystej klasie A od wejścia do wyjścia
- Wszystkie tranzystory obsługujące sygnał pracują bez wahań napięcia, co zapewnia wyjątkowo niski poziom zniekształceń.
- Bezpośrednie sprzężenie - brak kondensatorów w ścieżce sygnału
- Wysoka szerokość pasma otwartej pętli dzięki topologii AmpliWire z niskim ujemnym sprzężeniem zwrotnym
- Wysokoodporny stopień wyjściowy z łatwością radzi sobie z obciążeniami rzędu 600 Ohm i długimi przewodami sygnałowymi
- Wyjście jest włączane/wyłączane za pomocą firmowo opracowanych przełączników elektronicznych
- Wewnętrzne zabezpieczenie przed przegrzaniem
- Zabezpieczenie przed zwarcie DC na wyjściu



- **Wejścia:** 2 zbalansowane XLR, 3 niezbalansowane
- **Wyjścia:** 1 zbalansowane XLR, 1 niezbalansowane (pętla nagrywania)
- **Konstrukcja:** w pełni symetryczna (zbalansowana), dual mono
- **Regulacja głośności:** w pełni symetryczna (zbalansowana)
- **Impedancja wejściowa:** 47 k Ω
- **Impedancja wyjściowa:** 100 Ω
- **Maksymalny poziom na wejściu:** +/-15 Vp-p (+/- 30 Vp-p symetryczne)
- **Maksymalny poziom na wyjściu:** +/-30 Vp-p (+/- 30 Vp-p symetryczne)
- **Poziom szumów (wzmocnienie 0 dB):** < -130 dB
- **Pasma przenoszenia:** 1 - 200 kHz
- **Separacja kanałów:** > 120 dB
- **Zniekształcenia THD (wejście IV, wyjście IV):** < 0.002 %
- **Wymiary (sz. x wys. x gł.):** 470 x 80 x 372 mm
- **Waga:** 11.3 kg

REFERENCYJNY PRZEDWZMACNIACZ DUAL MONO

Dzięki wyjątkowej jakości dźwięku, doskonałej rozdzielczości, wspaniałej kontroli i precyzyjnemu odtwarzaniu muzyki, stworzyliśmy przedwzmacniacz, który pasuje do naszego sloganu „Zbliżając się do oryginału”. Nasz nowy dwukanałowy przedwzmacniacz EC 4.8 MK II jest jeszcze lepszy niż jego poprzednik, dzięki czemu możemy być pewni, iż podłączony do wysokiej klasy końcówek mocy wydobędzie z nich jeszcze lepszy dźwięk.

Jest to urządzenie typu dual mono, konstrukcyjnie są to dwa osobne, monofoniczne przedwzmacniacze z osobnymi zasilaczami. Zastosowano w pełni symetryczną konstrukcję opartą na elementach dyskretnych. W stosunku do poprzedniej wersji EC 4.8 poprawiono zarówno mechanikę jak i walory brzmieniowe. Przedwzmacniacz posiada sztywniejszą obudowę i nowy panel przedni, dopasowując się wizualnie do najnowszych urządzeń z rodziny Classic Line.

EC 4.8 MK II ma 2 symetryczne wejścia liniowe XLR i 3 niesymetryczne wejścia liniowe RCA. Jedno z wejść RCA może pracować w trybie kina domowego, z pominięciem regulacji głośności.

Wyjście jest w postaci symetrycznej XLR, a oprócz tego jest też wyjście RCA do nagrywania. Oprócz wejść/wyjść sygnałowych są 3 gniazda sterowania SPAC. Dwa z nich służą do połączenia ze wzmacniaczami mocy, a trzecie do przyszłych zastosowań. Jest też gniazdo USB do ładowania i gniazdo mini USB do aktualizacji oprogramowania. Na wyposażeniu jest pilot zdalnego sterowania.



- Wzmocnienie dla wyjścia RCA (@ 1 kHz): regulowane 39,8 - 71,4 dB
- Wzmocnienie dla wyjścia XLR (@ 1 kHz): regulowane 45,8 - 76,4 dB
- Maksymalny poziom wyjściowy: 17.5 Vrms (+ 25 dB V)
- Margines przesterowania: > 31 dB @ 1 kHz
- Rezystancja wejściowa: regulowana 10 Ω - 47 k Ω
- Pojemność wejściowa: regulowana 0 - 350 pF
- Impedancja wyjściowa: 100 Ω RCA | 200 Ω XLR
- Pasmo przenoszenia: 20 Hz - 20 kHz (+/- 0.2 dB)
- Dokładność krzywej korekcyjnej RIAA: +/- 0.1 dB
- Filtr subsoniczny: -3 dB @ 11 Hz, 24 dB / oktawę
- Separacja kanałów: > 85 dB 20 Hz - 20 kHz
- Zniekształcenia THD + N: < 0.003 % @ 1 kHz
- Odstęp sygnał szum: 96 dB (1 kHz, waga A, względem 10 dB V na wyjściu)
- Odstęp sygnał szum: 91 dB (1 kHz, waga A, względem 5 μ V na wejściu)
- Odstęp sygnał szum: 67.4 dB (1 kHz, waga A, względem 500 μ V na wejściu)
- Wymiary (sz. x wys. x gł.): 470 x 80 x 372 mm
- Waga: 9 kg

PRZEDWZMACNIACZ GRAMOFONOWY

Norweska firma Electrocompaniet wprowadziła do oferty przedwzmacniacz gramofonowy ECP 2 MK II. Podobnie jak inne udoskonalone modele MK II także ECP-2 MK II ma nowe chassis i zmodernizowaną ściankę frontową, dopasowując się wizualnie do najnowszych urządzeń z rodziny Classic Line.

ECP 2 MK II posiada wejście niesymetryczne RCA i dwa wyjścia, niesymetryczne RCA oraz symetryczne XLR. W układach elektronicznych zastosowano najwyższej klasy selekcyjonowane wzmacniacze operacyjne oraz elementy dyskretne. Elementy w ścieżce sygnału są bezpośrednio sprzężone (DC coupled).

ECP 2 MK II może pracować zarówno z wkładkami MM jak i MC. Wzmocnienie jest regulowane w szerokim zakresie i do wyboru jest aż 8 opcji regulacyjnych. Duże są też możliwości regulacji rezystancji i pojemności wejściowej. Rezystancja jest regulowana w zakresie 10 Ω - 47 k Ω , zaś pojemność w przedziale 0-350 pF. Dzięki temu można dopasować optymalne parametry do wszystkich praktycznie wkładek gramofonowych.

ECP 2 MK II zapewnia precyzyjną zgodność z krzywą korekcyjną RIAA z dokładnością +/-0,1 dB. Dlatego wdrożono też strome filtrowania niskich częstotliwości aby wyeliminować niepożądane sygnały, jak choćby te spowodowane przez pofałdowane płyty. Dzięki temu ECP 2 MK II umożliwia posiadającym winylom zaprezentowanie pełni swoich możliwości dźwiękowych.

Obecność specjalistycznego przedwzmacniacza gramofonowego w referencyjnym systemie audio jest obecnie ważniejsza niż kiedykolwiek wcześniej. ECP2-MK II staje się nowym faworytem w zakresie przedwzmacniaczy gramofonowych tak wśród recenzentów jak i entuzjastów analogu. Prawdziwym punktem odniesienia w swojej kategorii cenowej, co jest zresztą typowe dla produktów marki Electrocompaniet.



Wzmacniacze
mocy



- Impedancja wejściowa: 330 k Ω
- Czulość wejść dla mocy znam.: 1 Vrms
- Impedancja wyjściowa: <0.008 Ω
- Poziom tła: < -110 dB
- Pasmo przenoszenia: 10 Hz - 100 kHz
- Zniekształcenia THD+N: < 0,003 %
- Współczynnik tłumienia: > 1000
- Maks. moc impulsu: > 120 A
- Moc znamionowa: 2 x 250 W / 8 Ω , 2 x 440 W / 4 Ω , 2 x 625 W / 2 Ω
- Pobór energii: 230 W
- Waga: 39 kg

AW 250 to w pełni zbalansowany wzmacniacz mocy dual mono znany z neutralności i wybitnej jakości brzmienia. Od pierwszej nuty znanych sobie nagrań zostaniesz oczarowany wiernością reprodukcji i radością słuchania. W doskonale zaprojektowanym wzmacniaczu znalazły się komponenty najwyższej jakości.

Porównując AW 250 z droższymi, high-endowymi końcówkami będziesz zaskoczony jego wyborną jakością. AW 250R ma zbalansowane wyjście do połączenia z innymi końcówkami mocy i może być łatwo zmostkowany, co czterokrotnie zwiększy jego moc.



- Impedancja wyjściowa (20 Hz - 20 kHz): $< 0,008 \Omega$
- Impedancja wejściowa: RCA 220 k Ω , XLR 110 k Ω
- Maks. moc impulsu: $> 100 \text{ A}$
- Zniekształcenia THD: $< 0,001 \%$
- Szum: 400 Hz - 30 kHz: 90 μV , 10 Hz - 30 kHz : 100 μV
- Moc znamionowa: 8 Ω / 1 x 180 W, 4 Ω / 1 x 350 W, 2 Ω / 1 x 650 W
- Pobór energii: 115 W
- Wymiary (sz. x wys. x gł.): 215 x 470 x 288 mm
- Waga: 22 kg

AW 180 to referencyjny, monofoniczny wzmacniacz mocy klasy A. Ta monofoniczna końcówka mocy Electrocompaniet jest w stanie odtworzyć dowolny rodzaj materiału dźwiękowego bez jakichkolwiek strat informacji w zakresie brzmienia i dynamiki. To dlatego inżynierowie dźwięku, producenci nagrań i recenzenci na całym świecie uznają AW 180 za idealne narzędzie przy masterowaniu nagrań, a audiofile - za źródło niecodziennych przeżyć.

Zadziwiające możliwości AW 180 trudno opisać - najlepiej ich doświadczyć. Sławny, obsypywany prestiżowymi nagrodami Grammy, amerykański realizator dźwięku Bruce Swedien, określił AW 180 jako najlepszy wzmacniacz z jakim miał do czynienia w swej długiej karierze zawodowej. Wiele platynowych, bestsellerowych albumów zostało nagranych i zmiksowanych przy użyciu tego referencyjnego wzmacniacza. W trybie zmostkowanym moc zespołu wzrasta czterokrotnie.



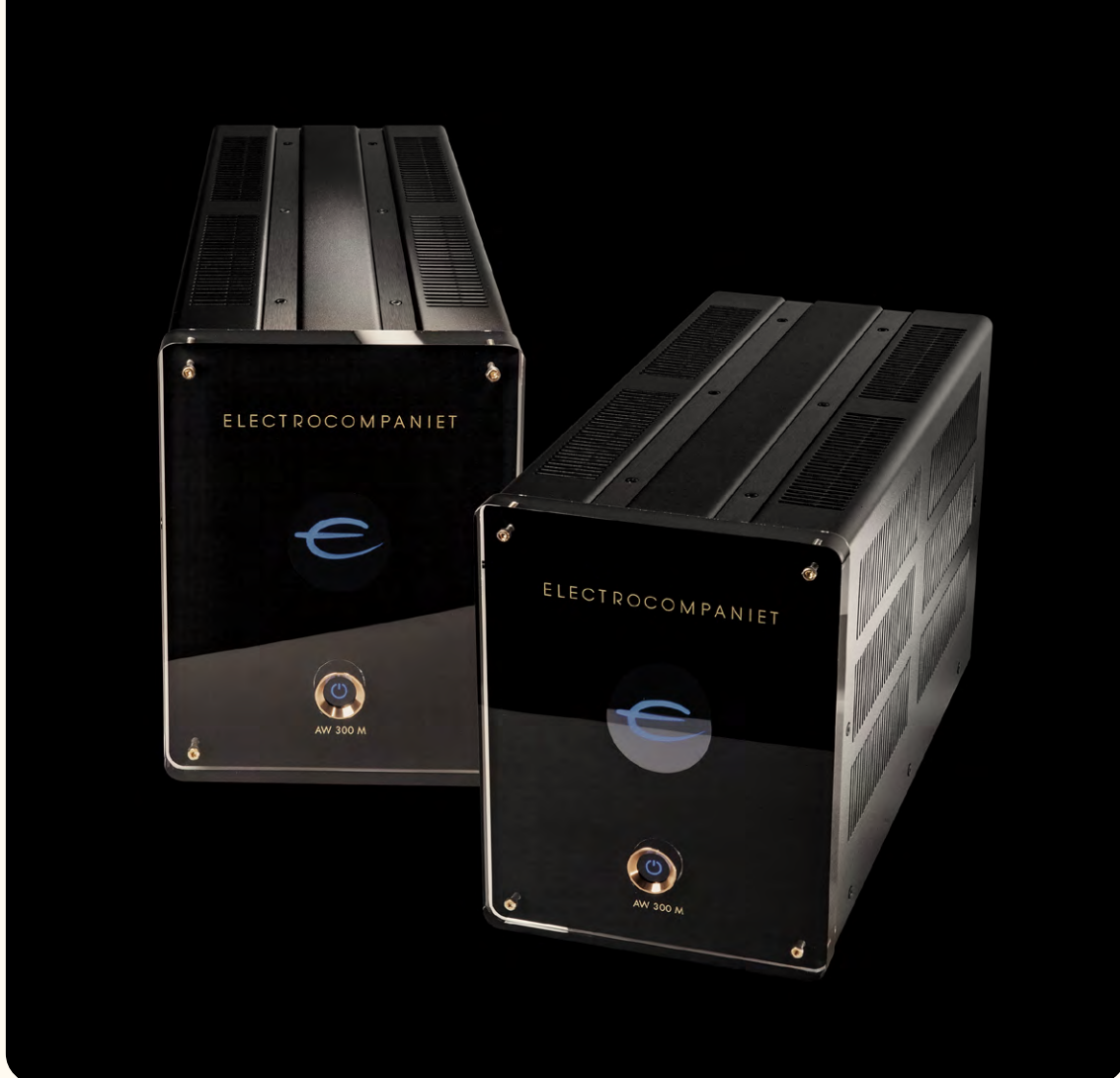
- Impedancja wejściowa: 330 k Ω
- Czulość wejść dla mocy znam.: 1,6 Vrms (regulowane)
- Impedancja wyjściowa: 0.015 Ω
- Poziom tła: <-110 dB
- Pasmo przenoszenia: 10 Hz - 130 kHz
- Zniekształcenia THD+N: < 0,004 %
- Współczynnik tłumienia: > 500
- Maks. moc impulsu: >100 A
- Moc znamionowa: 1 x 400 W / 8 Ω , 1 x 730 W / 4 Ω , 1 x 1200 W / 2 Ω
- Pobór energii: 220 W
- Masa: 25 kg

AW 400 to w pełni zbalansowany, monofoniczny wzmacniacz charakteryzujący się potężną mocą oraz szybkim i czystym dźwiękiem.

Został tak skonstruowany, by zapewnić analityczną i precyzyjną reprodukcję zarówno głośnych jak i bardzo cichych pasażów. Wzmacniacz oparty został na projekcie powszechnie uznanego modelu AW 120.

Pierwszorzędny projekt, doskonałe części oraz wyjątkowy zasilacz - własne opracowanie firmy FTT (Floating Transformer Technology) - dostarczający podwójną porcję energii w porównaniu z konwencjonalnym zasilaczem, to wszystkie cechy tego bezkompromisowego urządzenia.

AW 400 dostarcza 400 W czystej i dynamicznej mocy przy 8 Ω !



- Impedancja wejściowa: 330 k Ω
- Pasmo przenoszenia (filtr wejściowy aktywny): 0,5 Hz - 220 kHz
- Pasmo przenoszenia (filtr wejściowy nieaktywny): 0,5 Hz - 1.1 MHz
- Wzmocnienie napięciowe (mono, wejście symetryczne): 29 dB (x28)
- Szumy wejścia (20 Hz - 20 kHz): < 2 μ V
- Stosunek sygnał/szum (dla 1 W/8 Ω , 20 Hz - 20 kHz): 95 dB
- Stosunek sygnał/szum (dla mocy nominalnej, 20 Hz - 20 kHz): 120 dB
- Szybkość narastania (filtr wejściowy nieaktywny): 140 V/ μ s
- Napięcie stałe na wyjściu: < 5 mV
- Zniekształcenia THD+N: 0,0006 %
- Zniekształcenia IMD: 0,001 %
- Współczynnik tłumienia (obciążenie 8 Ω): > 1000
- Moc nominalna mono: 300 W / 8 Ω | 600 W / 4 Ω | 1000 W / 2 Ω

Electrocompaniet, wiodący norweski producent sprzętu audio słynący z wysokiej jakości urządzeń HiFi produkowanych w całości we własnym, supernowoczesnym zakładzie w Norwegii, z przyjemnością ogłasza wprowadzenie na rynek najnowocześniejszego monofonicznego wzmacniacza mocy AW 300 M. Jako lider w dziedzinie technologii audio i innowacji, firma Electrocompaniet zrobiła znaczący krok naprzód, wprowadzając na rynek AW 300 M - skrupulatnie przeprojektowany wzmacniacz mocy zaprojektowany od podstaw jako urządzenie monofoniczne. Bazując na sukcesie referencyjnego modelu AW 800 M, nowy AW 300 M oferuje bardziej kompaktowe wymiary co ułatwia jego integrację z każdym wysokiej klasy systemem audio.

Kluczowe cechy AW 300 M:

- 1. Efektywne dostarczanie mocy:** AW 300 M oferuje potężną moc 300 W przy 8 Ω , zapewniając niezrównaną wydajność w eleganckiej i kompaktowej obudowie.
- 2. Charakterystyczne wzornictwo Electrocompanieta:** Ten nowy monofoniczny wzmacniacz mocy prezentuje zaktualizowany, a jednocześnie niepowtarzalny design Electrocompanieta, idealnie dopełniając estetykę zarówno współczesnych, jak i starszych urządzeń marki.
- 3. Zaawansowana technologia:** AW 300 M wykorzystuje firmową topologię Electrocompanieta z bezpośrednim sprzężeniem, o szerokim paśmie z otwartą pętlą sprzężenia, dodatkowo stopnie wzmacniające zapewniają dużą szybkość narastania i ekstremalnie szerokie pasmo, ustanawiając nowe standardy branżowe w zakresie doskonałości dźwięku.

Wprowadzenie na rynek modelu AW 300 M wzmacnia zaangażowanie firmy Electrocompaniet w dostarczanie najwyższej klasy rozwiązań audio dla audiofilów i entuzjastów muzyki. Koncentrując się na najnowocześniejszej technologii, eleganckim wzornictwie i precyzyjnej inżynierii, Electrocompaniet nadal redefiniuje granice dźwięku wysokiej jakości.



- Impedancja wejściowa: 330 k Ω
- Pasma przenoszenia (filtr wejściowy aktywny): 0.5 Hz - 220 kHz
- Pasma przenoszenia (filtr wejściowy nieaktywny): 0.5 Hz - 1.1 MHz
- Wzmocnienie napięciowe (mono, wejście symetryczne): 35 dB (x56)
- Wzmocnienie napięciowe (stereo, wejście symetryczne): 29 dB (x28)
- Szumy wejścia (20 Hz - 20 kHz): < 2 μ V
- Stosunek sygnał/szum (dla 1 W / 8 Ω , 20 Hz - 20 kHz): 95 dB
- Stosunek sygnał/szum (dla mocy nominalnej, 20 Hz - 20 kHz): 122 dB
- Szybkość narastania (filtr wejściowy nieaktywny): 270 V/ μ s
- Napięcie stałe na wyjściu: < 5 mV
- Zniekształcenia THD+N: 0.0006 %
- Zniekształcenia IMD: 0.0001 %
- Współczynnik tłumienia (obciążenie 8 Ω): > 1000
- Moc nominalna stereo: 2 x 300 W / 8 Ω | 2 x 600 W / 4 Ω | 2 x 1000 W / 2 Ω
- Moc nominalna mono: 800 W / 8 Ω | 1500 W / 4 Ω | 2200 W / 2 Ω
- Pobór mocy w trybie czuwania: < 0.5 W
- Wymiary (sz. x wys. x gł.): 410 x 300 x 490 mm
- Masa: 55 kg

REFERENCYJNY WZMACNIACZ MOCY

W ramach obchodów swojego 50-lecia Electrocompaniet wprowadza na rynek nowy, flagowy wzmacniacz mocy.

Electrocompaniet, norweski producent sprzętu HiFi produkowanego w całości we własnej fabryce w Norwegii, wprowadza swój nowy flagowy wzmacniacz mocy.

AW 800 M to monoblok o mocy 800 W przy 8 Ω . Za pomocą przełącznika na tylnej ścianie można go przestawić w tryb pracy stereo, a także w tryb bi-amping. Wzmacniacz prezentuje zaktualizowane, ale niepowtarzalne i charakterystyczne wzornictwo Electrocompaniet, które idealnie pasuje do wszystkich obecnych i starszych produktów Electrocompaniet.

Niesamowita jakość brzmienia Electrocompaniet została znacznie poprawiona w nowym wzmacniaczu. AW 800 M osiąga to zachowując jednocześnie unikalną filozofię projektowania i charakterystyczne brzmienie, z których firma jest znana na całym świecie.

AW 800 M wykorzystuje topologię Electrocompaniet z bezpośrednim sprzężeniem o szerokim paśmie w otwartej pętli, co jest dodatkowo wsparte wysoką szybkością narastania i bardzo szerokim pasmem stopni wzmacniających.

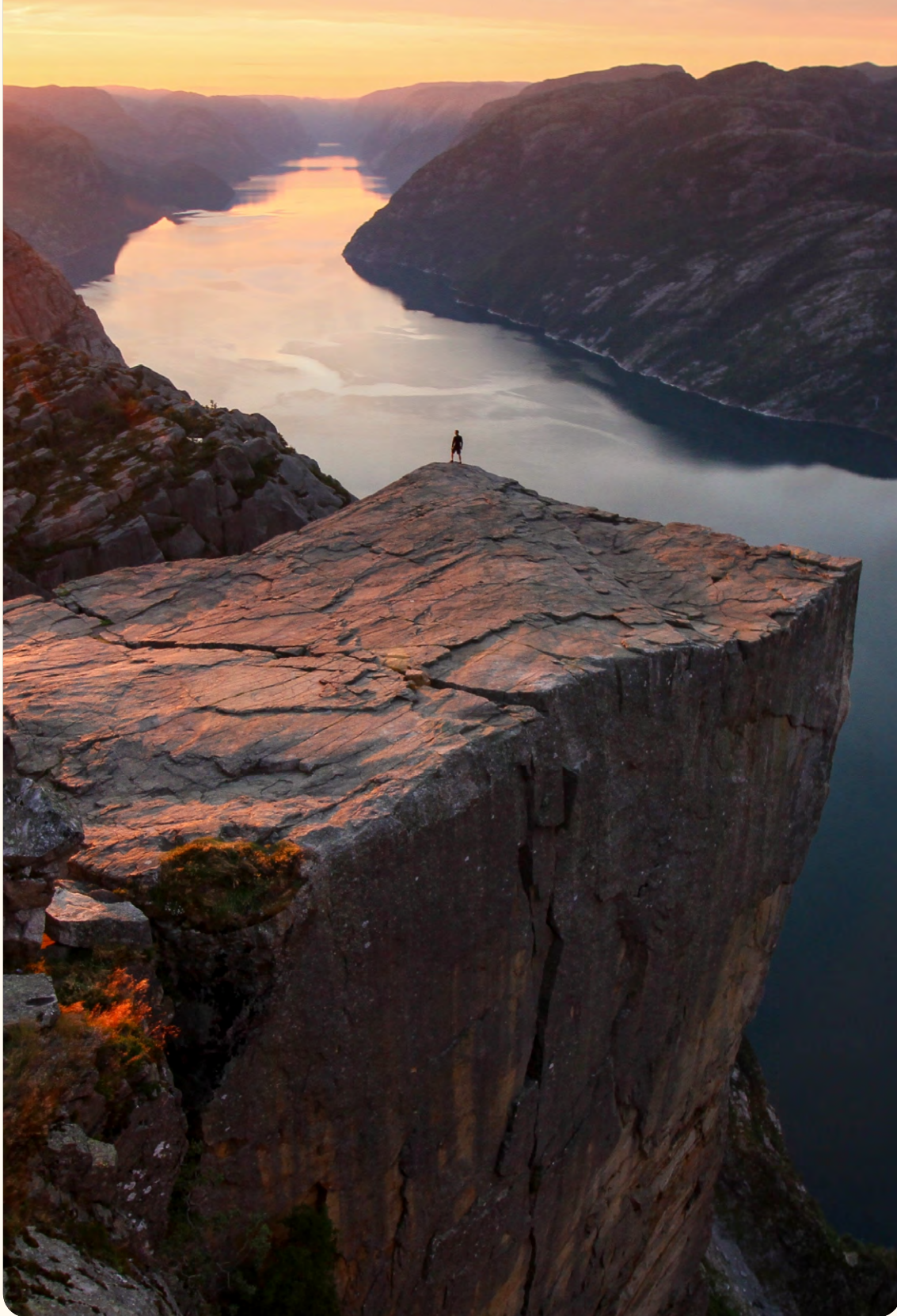
Ponadto zaprojektowano zupełnie nowy stopień wyjściowy, który mocno izoluje stopnie wejściowe i sterujące od obciążenia i sprawia, że wyjście jest wyjątkowo sztywne, a podłączone obciążenie nie ma na nie wpływu. Ma to dodatkową zaletę polegającą na znacznym uproszczeniu pracy i tak już łagodnego sprzężenia zwrotnego, a tym samym zapewnia znikomo niskie zniekształcenia. Stopień wyjściowy zawiera łącznie 32 szerokopasmowe, wysokoprądowe, bipolarne tranzystory wyjściowe, które mogą bez wysiłku dostarczać bardzo duże prądy do obciążenia.

Aby zasilić stopień wyjściowy, zasilacz został mocno zmodernizowany i ma teraz w sumie pojemność filtrującą 210000 uF. Na wejściu zasilania filtrowana jest składowa stałoprądowa i zakłócenia radiowe. Podwójne toroidalne transformatory o zwiększonej grubości drutu są ekranowane magnetycznie i elektrostatycznie, aby zapobiec przedostawaniu się jakichkolwiek zakłóceń. Wewnętrzne referencyjne uziemienie zostało znacznie przewymiarowane i jest całkowicie wolne od prądów prostowniczych i wyjściowych. Rezultatem jest bardzo czysty, pozbawiony szumów sygnał wyjściowy, niezależnie od mocy wyjściowej, zapewniający bardzo stabilną scenę dźwiękową z najczarniejszym możliwym tłem na każdym poziomie dźwięku.

/33

Intrygującą nową cechą AW 800 M jest możliwość przełączania między trybami pracy mono, stereo i bi-amping, co pozwala na modernizację lub zmianę konfiguracji systemu przy zachowaniu początkowej inwestycji. Ulepszenia w sferze komfortu obejmują przełączaną funkcję automatycznego wyłączenia i przełączane podświetlenie, a także wejście-wyjście wyzwalacza.

Jesteśmy przekonani, że od pierwszej nuty każdego znanego nagrania będą Państwo zachwyceni AW 800 M i muzyczną przyjemnością, jaką Wam zapewni.



Akcesoria



- Docisk płyty do odtwarzaczy CD EMC 1 MK IV/ MK V

Kiedy wprowadziliśmy na rynek odtwarzacz EMC 1, okazało się, iż ma on ten sam problem z jakim borykają się gramofony - jest wrażliwy na zakłócenia wywoływane niskimi częstotliwościami i wypaczeniami powierzchni płyt CD.

Powód zakłóceń leży w nadmiernej ingerencji „układów korekcji błędów” w odtwarzany dźwięk. W celu ograniczenia poziomu owej ingerencji, odtwarzacz CD musi być w odpowiedni sposób wytłumiony, a płyta nie może podlegać jakimkolwiek ruchom bocznym.

Wypaczenia powstają na skutek niedostatecznie doskonałego procesu produkcji płyt CD.

Zastosowanie prostego przycisku, który centralnie dociska płytę, nie jest wystarczającym rozwiązaniem problemu. Dopiero użycie urządzenia, które potrafi docisnąć płytę na całej jej powierzchni, poziomuje i wyznacza jej środek nacisku, spełnia w pełni swoją rolę.

Spider dokonuje wszystkich opisanych powyżej czynności.



EC Living

EC Living by Electrocompaniet

MODULARNOŚĆ

Najprostszym sposobem na stworzenie domowego systemu multimedialnego jest zastosowanie urządzeń modułowych. Poprzez połączenie różnych produktów, można zbudować dowolnie zaawansowany system, począwszy od wysokiej klasy radia kuchennego, a kończąc na potężnej instalacji kina domowego.

Jak to działa?

Najpierw należy wybrać urządzenie streamingowe i podłączyć je przewodowo lub bezprzewodowo do istniejącej domowej sieci internetowej. EC Living oferuje wiele rodzajów streamerów, niektóre z nich posiadają nawet wbudowane głośniki i wzmacniacze. Są też streamery umożliwiające dodatkowo przekaz obrazu, a inne posiadają dotykowy ekran sterowania.

Jeśli pragniemy polepszyć jakość słuchanego dźwięku, warto rozbudować system o dodatkowe moduły głośników. Są to konstrukcje bezprzewodowe, które automatycznie łączą się ze streamerem. Istnieje możliwość stworzenia wielokanałowego systemu kina domowego o dźwięku w standardzie 7.4.

Kolejne streamery, zastosowane w innych pokojach, lub na tarasie zapewnią muzykę w każdym zakątku domu. One również łączą się przewodowo lub bezprzewodowo z domową siecią internetową. Wszystkie urządzenia można obsługiwać za pomocą tej samej aplikacji.

STYL

/38

EC Living to doskonały przykład skandynawskiego stylu i zaawansowania technologicznego.

Zaprojektowany i produkowany w Norwegii

Wyjątkowe połączenie tkaniny, drewna i metalu spowodowało powstanie urządzeń o ponadczasowym wyglądzie. Tak jak można było tego oczekiwać, powstały produkty w typowo skandynawskim stylu. Inspirowane pięknem norweskich krajobrazów, które otaczają siedzibę Electrocompanieta.

Każde z urządzeń powstaje w naszej zaawansowanej technologicznie fabryce, znajdującej się na zachodnim wybrzeżu Norwegii. W przeciwieństwie do wielu producentów, składających swoje produkty z importowanych elementów, Electrocompaniet wszystkie części wytwarza u siebie. Dzięki takiemu rozwiązaniu jesteśmy w stanie zapewnić jak najwyższą jakość produkcji.

Twój styl

Każdy ma swój własny ulubiony styl i dlatego EC Living to urządzenia pozwalające na dostosowanie wyglądu do własnych preferencji. Istnieje wiele możliwych wersji kolorystycznych i różnych typów wykończenia. Poczynając od klasycznego czarnego matu, przez biel i miedź, kończąc na ręcznie wykańczanym drewnie. Co najważniejsze, zakup jednego rodzaju wykończenia nie oznacza braku wyboru w przyszłości. Opcjonalne kolory tkanin i paneli ozdobnych pozwalają modyfikować wygląd sprzętu podczas zmiany wystroju wnętrza domu.

CAŁKOWITA SWOBODA OBSŁUGI

Wszystkie streamery EC Living mogą być obsługiwane za pomocą jednej aplikacji na komputery PC/Mac, tablety lub smartfony. Gratisowa aplikacja kompatybilna z różnymi systemami operacyjnymi oferuje bezproblemowy dostęp do wszystkich funkcji i ustawień systemu audio-video EC Living. Wszystkie streamery są w pełni kompatybilne ze Spotify Connect, umożliwiając bezpośredni odbiór sygnału dźwiękowego z posiadanego telefonu, tableta lub Maca. Istnieje również możliwość zastosowania dowolnej aplikacji kontrolnej kompatybilnej z protokołem UPnP. Poza tym wszystkie streamery mogą być obsługiwane i konfigurowane w przeglądarce internetowej, dzięki intuicyjnemu interfejsowi. Takie rozwiązanie pozwala na pełną kontrolę nad urządzeniami bez instalowania jakiegokolwiek nowego oprogramowania.



- **Wzmacniacz mocy**
 - Wzmacniacz klasy AB o mocy 150W
 - DAC 192 kHz / 24 bit
 - 32-bitowy zmiennoprzecinkowy procesor DSP
- **Obudowa**
 - Sztywna metalowa obudowa
 - Dwudrożny głośnik z dwoma biernymi membranami
- **Połączenia**
 - 1x USB dla pamięci zewnętrznej
 - 1x cyfrowe wejście optyczne i 1x cyfrowe wejście koaksjalne
 - 1x Ethernet 10/100/1000 Mbit/s
- **Połączenia bezprzewodowe**
 - Zaawansowany 802.11 AC WiFi z MIMO
 - Bezprzewodowe połączenie głośnika 96 kHz / 24 bit
 - Bluetooth® 4.2
- **Funkcje streamingowe:**
 AirPlay®, AirPlay 2®*, Spotify® Connect, Qobuz®, TIDAL®, TIDAL® Connect*, Roon Ready, DLNA, Radio internetowe, Streaming audio przez Bluetooth z dowolnego kompatybilnego urządzenia (* Dostępne w przyszłości wraz z aktualizacją oprogramowania)
- **Wspierane formaty (wszystkie popularne formaty, w tym):**
 WAV/WAVE, MP3, AAC+, Vorbis, ALAC, FLAC, APE, WMA, aż do 192 kHz/24 bit, DSD, aż do DSD 128 (5.6 MHz)
- **Wymiary (sz. x wys. x gł.):** 180 x 250 x 180 mm
- **Waga:** 7 kg

GŁOŚNIK BEZPRZEWODOWY Z WBUDOWANYM WZMACNIACZEM I STREAMEREM

TANA SL2 to druga generacja urządzenia all-in-one, które w jednej obudowie łączy szereg funkcjonalności, takich jak: bezprzewodowy głośnik, wzmacniacz i streamer audio. Może odtwarzać muzykę z własnej kolekcji nagrań lub streamingować internetowe pliki audio. Zaletą SL2 jest jego prosta obsługa poprzez aplikację lub przeglądarkę internetową. To idealny sprzęt do odtwarzania muzyki w salonie, biurze lub kuchni. W połączeniu z aktywnym głośnikiem TANA L2, tworzy stereofoniczny bezprzewodowy system hi-fi dla najbardziej wymagających.

TANA SL2 to następca wielokrotnie nagradzanego modelu TANA SL1. Unowocześniono i przeprojektowano całą konstrukcję w celu uzyskania jeszcze lepszego dźwięku. Wszystkie prace projektowo-inżynierskie wykonano w fabryce Electrocompaniet w norweskiej miejscowości Tau. Urządzenie jest tam też produkowane. W stosunku do poprzedniego modelu, SL2 posiada nowe oprogramowanie, sztywniejszą obudowę i lepszą funkcjonalność. To całkowicie nowy produkt różniący się od swojego poprzednika wzmocnioną obudową z dwoma biernymi membranami, których użycie skutkuje bogatszym przetwarzaniem niskich tonów i bardziej kompaktowymi rozmiarami całego urządzenia. Poza tym w SL2 zastosowano nowe, firmowe oprogramowanie i aplikację sterującą oraz wymienne elementy dekoracyjne.

Zwiększona do 150 Watów moc wyjściowa wzmacniacza klasy AB zamontowanego w nowej, sztywnej obudowie z dwoma biernymi membranami czyni z TANA SL2 najlepiej brzmiący głośnik w swojej klasie.

Wbudowany streamer obsługuje radio internetowe oraz Tidal®, Tidal® Connect*, Qobuz®, Apple® AirPlay 2®*, Spotify® Connect, Roon Ready* i jest kompatybilny z Bluetooth'em. Dwa wejścia cyfrowe pozwalają na podłączenie zewnętrznych źródeł cyfrowych, czyniąc z TANA SL2 kompletne urządzenie audio.

Dodając do niego aktywny subwoofer bezprzewodowy SIRA L1 uzyskamy najniższy bas i większą głębię dźwięku.

**Dostępne w przyszłości wraz z aktualizacją oprogramowania.*



- **Wymagania**
 - Odtwarzacz strumieniowy EC Living TANA SL2
 - Urządzenie PC, Mac, Linux, Apple iOS lub Android pracujące w tej samej sieci
- **Wzmacniacz mocy**
 - Wzmacniacz klasy AB o mocy 150W
 - DAC 192 kHz / 24 bit
 - 32-bitowy zmiennoprzecinkowy procesor DSP
- **Obudowa**
 - Szttywna metalowa obudowa
 - Dwudrożny głośnik z dwoma membranami biernymi
- **Połączenia bezprzewodowe**
 - Bezprzewodowe połączenie głośnika 96 kHz/24bit
- **Wymiary (sz. x wys. x gł.):** 180 x 250 x 180 mm
- **Waga:** 7 kg

DODATKOWY GŁOŚNIK BEZPRZEWODOWY Z WBUDOWANYM WZMACNIACZEM

TANA L2 to druga generacja dodatkowego głośnika bezprzewodowego, który sparowany z TANA SL2 tworzy stereofoniczny bezprzewodowy system hi-fi. TANA SL2 posiada wzmacniacz klasy AB i zaawansowany procesor dźwięku. W końcu to co naprawdę się liczy to muzyka.

TANA L2 to następca wielokrotnie nagradzanego modelu TANA L1. Unowocześniono i przeprojektowano całą konstrukcję w celu uzyskania jeszcze lepszego dźwięku i ulepszenia funkcjonalności. Wszystkie prace projektowo-inżynieryjne wykonano w fabryce Electrocompaniet w norweskiej miejscowości Tau. Urządzenie jest tam też produkowane tak jak wszystkie inne urządzenia tej firmy. W stosunku do poprzedniego modelu, L2 posiada sztywniejszą obudowę i lepszą funkcjonalność. To całkowicie nowy produkt różniący się od swojego poprzednika wzmocnioną obudową z dwoma membranami biernymi, których użycie skutkuje bogatszym przetwarzaniem niskich tonów i bardziej kompaktowymi rozmiarami całego urządzenia.

Zwiększona do 150 Watów moc wyjściowa wzmacniacza klasy AB zamontowanego w nowej, sztywniejszej obudowie, czyni z TANA L2 najlepiej brzmiący dodatkowy głośnik bezprzewodowy w swojej klasie.

Dodając do systemu złożonego z TANA SL2 i L2 aktywny subwoofer bezprzewodowy SIRA L1 uzyskamy dodatkowo najniższy bas i jeszcze większą głębię dźwięku.



- **Wzmacniacz i DAC:**
 - 2 x 75W wzmacniacz klasy D
 - DAC 192 kHz / 24 bity
 - 32-bitowy zmiennoprzecinkowy procesor DSP
- **Obudowa:**
 - Sztynna metalowa obudowa
- **Połączenia:**
 - 1 x port USB dla nośników z plikami (dysk zewnętrzny, pendrive)
 - 2 x wejście optyczne TOSLINK
 - 1 x wejście koncentryczne RCA
 - 1 x Gigabit Ethernet (1000 Mb / s)
 - 1 x dwufunkcyjne wyjście liniowe-optyczne
 - 1 x gniazdo zasilania
 - 2 x wyjście głośnikowe Phoenix
- **Połączenia bezprzewodowe:**
 - Zaawansowane łącze Wi-Fi 802.11 AC z MIMO
 - Przesyłanie sygnału bezprzewodowo w standardzie WiSA w rozdzielczości 96 kHz/24bit
- **Funkcje streamingowe:**

Zaktualizowane oprogramowanie do strumieniowania z obsługą Tidal® Hi-Res z Tidal® Connect, Spotify® Connect, obsługą Qobuz®, obsługą DNLA/UPnP, Plays with Audirvāna, ROON Ready®, Obsługa Airplay 2®, Radio internetowe, Streaming audio przez Bluetooth z dowolnego kompatybilnego urządzenia
- **Wspierane formaty (wszystkie popularne formaty, w tym):**

WAV / WAVE, MP3, AAC +, Vorbis, ALAC, FLAC, APE, WMA, do 192 kHz / 24 bity, DSD, do DSD 128 (5,6 MHz)
- **Wymiary (sz. x wys. x gł.):** 180 x 49 x 180 mm
- **Waga:** 1,8 kg

ODTWARZACZ STRUMIENIOWY, PRZETWORNIK CYFROWO-ANALOGOWY I WZMACNIACZ

Electrocompaniet RENA SA-2 łączy w sobie najnowszą technologię przesyłania strumieniowego firmy Electrocompaniet z wysokiej jakości przetwornikiem cyfrowo-analogowym i zintegrowanym wzmacniaczem. Wszystkie te elementy składowe SA-2 zostały zaprojektowane i wyprodukowane we własnym zakresie, zapewniając nieskazitelne wrażenia dźwiękowe, których pragną melomani i audiofile. Dzięki niezrównanej czystości dźwięku, imponującemu zakresowi dynamiki i skrupulatnej dbałości o szczegóły, każda nuta odtwarzanej przez SA-2 muzyki jest prezentowana z wyjątkową precyzją.

Charakteryzujący się eleganckim i nowoczesnym wzornictwem, RENA SA-2 to nie tylko zaawansowany produkt audio ale także stylowy dodatek do każdego systemu domowej rozrywki. Niezależnie od tego, czy przesyłasz strumieniowo ulubioną muzykę, czy też doświadczasz filmowych wrażeń, SA-2 gwarantuje wnieść Twoje dźwiękowe doznania na nowy poziom.

RENA SA-2 zawiera w jednej obudowie zarówno przetwornik cyfrowo-analogowy, streamer, jak i kompaktowy, ale potężny wzmacniacz cyfrowy umożliwiając modernizację istniejącego systemu głośników za pomocą technologii strumieniowego przesyłania dźwięku nowej generacji. Podłącza się go bezpośrednio do posiadanych głośników pasywnych. RENA SA-2 bezproblemowo może napędzić nawet większe kolumny. Urządzenie to jest idealnym rozwiązaniem dla tych, którzy chcą zastąpić swój duży zestaw stereofoniczny eleganckim i kompaktowym sprzętem nowej generacji. Lub dla tych, którzy chcą nadal korzystać z tradycyjnych głośników pasywnych posiadając jednocześnie kompaktowy odtwarzacz strumieniowy. Opcjonalnie można dodać bezprzewodowy subwoofer SIRA L-1, aby zwiększyć zakres odtwarzania najniższych tonów.

Specyfikacja techniczna

Na wyposażeniu są dwa wejścia optyczne, jedno wejście koncentryczne RCA i port USB do podłączenia nośników z plikami. Łączność z siecią można nawiązać przez WiFi lub przewodowo przez port Ethernet. Obsługiwany jest też Bluetooth. Do dyspozycji jest dwufunkcyjne wyjście liniowe-optyczne. RENA SA-2 może też przysyłać sygnał bezprzewodowo w standardzie WiSA w rozdzielczości 96 kHz / 24 bity.

/45

Konwerter cyfrowo-analogowy tu układ 192 kHz / 24 bity. Przetwarzanie sygnału audio wykonuje 32-bitowy, zmiennoprzecinkowy procesor DSP. Użytkownik ma do dyspozycji możliwość kształtowania sygnału stosownie do rodzaju używanych kolumn czy też pod kątem konfiguracji pracy z subwooferem. Oprogramowanie do obsługi strumieniowania to własne opracowanie Electrocompaniet.

Dostępne formy strumieniowania obejmują Apple Airplay 2[®], Spotify[®] Connect, Tidal[®] Connect, Qobuz[®], ROON Ready[®], Plays with Audirvāna, radio internetowe, DLNA i Bluetooth. Wspierane są formaty plików WAV, MP3, AAC+, Vorbis, ALAC, FLAC, APE, WMA. Sygnały PCM obsługiwane są do 192 kHz / 24 bitów, a DSD do DSD128.

Dostępna jest bezpłatna aplikacja (iPad, iPhone, Android) do obsługi i nanoszenia ustawień. Pilot zdalnego sterowania i zewnętrzny zasilacz są w zestawie.



- **DAC:**
 - DAC 192 kHz / 24 bity
 - 32-bitowy zmiennoprzecinkowy procesor DSP
- **Obudowa:**
 - Szttywna metalowa obudowa z przyciskami dotykowymi na obudowie
- **Połączenia:**
 - 1 x port USB dla nośników z plikami (dysk zewnętrzny, pendrive)
 - 2 x wejście optyczne TOSLINK
 - 1 x wejście koncentryczne RCA
 - 1 x Gigabit Ethernet (1000 Mb / s)
 - 1 x dwufunkcyjne wyjście liniowe-optyczne (Mini Toslink)
 - 1 x gniazdo zasilania
- **Połączenia bezprzewodowe:**
 - Zaawansowane łącze Wi-Fi 802.11 AC z MIMO
 - Przesyłanie sygnału bezprzewodowo w standardzie WiSA w rozdzielczości 96 kHz/24bit
- **Funkcje streamingowe:**

Zaktualizowane oprogramowanie do strumieniowania z obsługą Tidal® Hi-Res z Tidal® Connect, Spotify® Connect, obsługą Qobuz®, obsługą DNLA/UPnP, Plays with Audirvāna, ROON Ready®, Obsługa Airplay 2®, Radio internetowe, Streaming audio przez Bluetooth z dowolnego kompatybilnego urządzenia
- **Wspierane formaty (wszystkie popularne formaty, w tym):**

WAV / WAVE, MP3, AAC +, Vorbis, ALAC, FLAC, APE, WMA, do 192 kHz / 24 bity, DSD, do DSD 128 (5,6 MHz)
- **Wymiary (sz. x wys. x gł.):** 180 x 35 x 180 mm
- **Waga:** 1,6 kg

ODTWARZACZ STRUMIENIOWY I PRZETWORNIK CYFROWO-ANALOGOWY

RENA S-2, opierając się na sukcesie swojej poprzedniczki, Remy S-1, to ultranowoczesne urządzenie oferujące doskonałą firmową funkcjonalność i najnowocześniejsze oprogramowanie do strumieniowego przesyłania dźwięku. Wykonany z precyzją i pasją, Electrocompaniet RENA S-2 posiada szereg autorskich technologii, które wynoszą wrażenia odsłuchowe na niespotykany dotychczas poziom. Każdy szczegół został dopracowany tak, aby zapewnić doskonałą jakość dźwięku, jak nigdy dotąd.

RENA S-2 to nie tylko urządzenie - to również świadectwo niezachwianego zaangażowania firmy Electrocompaniet w innowacyjność technologiczną i w kunsztowne wykonanie. Dzięki skupieniu się na autorskim projektowaniu i własnej produkcji, każda część S-2 jest starannie wykonana, aby zapewnić optymalną wydajność, niezawodność i trwałość.

Wyposażony w zaawansowane, opracowane przez nas oprogramowanie do przesyłania strumieniowego, Electrocompaniet RENA S-2 zapewnia bezproblemowy dostęp do świata muzyki dostępnej teraz na wyciągnięcie ręki. Niezależnie od tego, czy przesyłasz strumieniowo swoje ulubione utwory, czy odkrywasz nowych artystów, intuicyjny interfejs S-2 zapewnia płynne i wciągające wrażenia słuchowe.

RENA S-2 to proste rozwiązanie do modernizacji istniejącego systemu audio za pomocą technologii strumieniowego przesyłania dźwięku nowej generacji. Zapewnia możliwość bezpośredniego podłączenia do wzmacniacza lub przedwzmacniacza który nie posiada własnego przetwornika cyfrowo-analogowego.

Dostępna jest bezpłatna aplikacja (iPad, iPhone, Android) do obsługi i nanoszenia ustawień.

Specyfikacja techniczna

Na wyposażeniu są dwa wejścia optyczne, jedno wejście koncentryczne RCA i port USB do podłączenia nośników z plikami. Łączność z siecią można nawiązać przez WiFi lub przewodowo przez port Ethernet. Obsługiwany jest też Bluetooth. Do dyspozycji jest dwufunkcyjne wyjście liniowe-optyczne. RENA S-2 może też przysyłać sygnał bezprzewodowo w standardzie WiSA w rozdzielczości 96 kHz / 24 bity.

Konwerter cyfrowo-analogowy tu układ 96 kHz / 24 bity. Przetwarzanie sygnału audio wykonuje 32-bitowy, zmiennoprzecinkowy procesor DSP. Użytkownik ma do dyspozycji możliwość kształtowania sygnału stosownie do rodzaju używanych kolumn czy też pod kątem konfiguracji pracy z subwooferem. Oprogramowanie do obsługi strumieniowania to własne opracowanie Electrocompaniet.

Dostępne formy strumieniowania obejmują Apple Airplay 2[®], Spotify[®] Connect, Tidal[®] Connect, Qobuz[®], ROON Ready[®], Plays with Audirvāna, radio internetowe, DLNA i Bluetooth. Wspierane są formaty plików WAV, MP3, AAC+, Vorbis, ALAC, FLAC, APE, WMA. Sygnały PCM obsługiwane są do 192 kHz / 24 bitów, a DSD do DSD128.

Wszystko to sprawia, że RENA S-2 jest najbardziej przystępnym cenowo i przyszłościowym sposobem na wejście do świata Electrocompanieta. S-2 może być początkiem rozbudowy posiadanego systemu audio, rozwijanym w kierunku wybranym przez jego użytkownika. Wystarczy dodać głośnik bezprzewodowy TANA L-1 lub TANA L-2, zastępując istniejący system nagłośnienia i pozbywając się uciążliwych przewodów głośnikowych. Następnym krokiem może być dodanie także bezprzewodowego subwoofera SIRA L-1, aby zwiększyć zakres odtwarzania najniższych tonów.

Pilot zdalnego sterowania i zewnętrzny zasilacz są w zestawie.



- **Wzmacniacz**
 - 200 W - wzmacniacz pracujący w klasie D
 - Automagiczne włączanie/wyłączanie
- **Pasma przenoszenia**
 - Subwoofer osiąga wartość 26 Hz (± 3 dB), z rozciągniętym zejściem do 22 Hz (± 6 dB)
 - Płynna regulacja częstotliwości odcięcia (płynne 30-200 Hz, co 1 Hz)
 - Płynna regulacja fazy (0-180°, co 1°)
- **Projekt akustyczny**
 - Dwa aktywne woofery 7"
 - Jedna 7" membrana pasywna, której zadaniem jest niwelowanie wibracji.
- **Obudowa**
 - Sztywna metalowa obudowa minimalizująca wewnętrzne rezonanse.
 - Możliwość zmiany wzoru maskownicy.
- **Łączność bezprzewodowa**
 - 96 kHz / 24 bit HD Audio
 - WiSA™ Certyfikat.
- **Układ automatycznego strojenia**
 - Automagiczna integracja dźwiękowa z wszystkimi głośnikami EC Living.
- **Wymiary (sz. x wys. x gł.):** 278 mm x 260 mm x 256 mm
- **Masa:** 13 kg

AKTYWNY, BEZPRZEWODOWY SUBWOOFER

Dołącz SIRA L-1 do swojego systemu audio EC Living, dodając mu więcej basowej energii, większego wigoru i namacalności dźwięku. Pomimo tego, iż urządzenie to posiada moc dużych subwooferów to ma kompaktowe wymiary i jest bardzo eleganckie. Stanowi to całkiem niezwykle połączenie tych cech!

Automatyczne dostrajanie

System EC Living automatycznie rozpoznaje SIRA L-1 i perfekcyjnie zestraja z nim wszystkie głośniki. Dołączenie SIRA L-1 do posiadanego systemu EC Living w kolosalny sposób poprawia jakość odtwarzanego dźwięku.

Sięgając jak najniżej

Podłączenie SIRA L-1 do systemu EC Living pozwala muzyce zabrzmieć głębiej, głośniej i w bardziej zwarty sposób. Możesz poczuć i usłyszeć potęgę bębnów, gitary basowej czy organów oraz odczuć na własnej skórze ich energię. Jeśli umieścisz SIRA L-1 w rogu pomieszczenia to opisany powyżej efekt ulegnie wzmocnieniu.

Łatwy w ustawieniu

Tak samo jak wszystkie inne kolumny z serii EC Living, subwoofer SIRA L-1 jest całkowicie bezprzewodowym głośnikiem, co pozwala na jego łatwe ustawienie w dowolnym pomieszczeniu. Można go postawić na widocznym miejscu, ukryć za sofą, komodą, itp.

Prawdziwe high-endowe DNA

Światowej klasy dźwięk o najwyższych standardach jest częścią naszego DNA, a seria EC Living w wyraźny sposób prezentuje dźwiękowe pokrewieństwo z produktami firmy Electrocompaniet z serii Classic Line - cenionej za wyjątkową jakość brzmienia już od początku lat 70-tych XX w. Zresztą możesz to sam usłyszeć!

Skandynawskie wzornictwo

EC Living to w pełni skandynawski projekt i wzornictwo. System ten łączy w sobie wysoką jakość dźwięku z urządzeniami zaprojektowanymi przez norweskich specjalistów, których bezprzewodowa obsługa jest intuicyjna. Produkty z serii EC Living są projektowane i produkowane w Norwegii, dzięki czemu spełniają najwyższe standardy jakości. Występują one w różnej gamie kolorów i wykończeń, dzięki czemu można je idealnie dobrać do posiadanego wystroju wnętrza.

Prosta obsługa i łatwa kontrola

EC Living to proste rozwiązanie typu „wszystko w jednym”, które umożliwia bezprzewodowe odtwarzanie muzyki w całym domu w niezwyklej jakości, z łatwością kontrolowanej z dowolnego tabletu, smartfona, komputera PC / Mac lub bezpośrednio z samego systemu.

Nasza bezpłatna aplikacja na urządzenia iPhone, iPad lub Android oferuje łatwy dostęp do wszystkich funkcji i ustawień systemu. Wystarczy pobrać aplikację i rozpocząć instalację. Automatycznie znajdzie Twój system, zablokuje go, skonfiguruje i pozwoli ci go kontrolować. Wszystkie streamery są również kompatybilne z Tidal, Spotify Connect czy Qubuz dzięki czemu można przesyłać odtwarzanie bezpośrednio z telefonu, tabletu lub komputera Mac do systemu. Alternatywnie można również użyć dowolnej aplikacji zgodnej z UPnP do sterowania odtwarzaniem systemu.

Uwaga! Wymagany jest model EC Living ze streamerem, np. EC Living TANA SL-1 lub RENA.